

山口県精神保健福祉士協会 入会金 0 円キャンペーン

本会は、精神保健福祉士法の本旨に基づき、精神保健福祉の分野におけるソーシャルワークの価値・知識及び技術を共有する山口県内の職能団体として、会員相互の研鑽により専門職としての倫理の確立・資質の向上を図るとともに、精神医療・保健・福祉の領域において医師その他の専門職・関係機関・本人及び家族・市民等と協力し精神保健福祉の発展に努め、精神障害者の社会的復権と福祉のための専門的・社会的活動を行うことを目的としています。

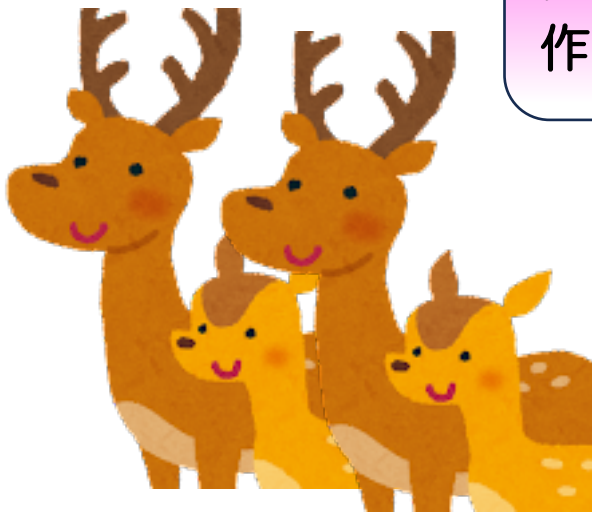
本キャンペーンは、通常入会時に入会金 5,000 円、年会費 5,000 円で合計 10,000 円かかるところ入会金を免除し、年会費 5,000 円のみで会員になれる**当協会初**の減額キャンペーンです。



精神保健福祉士として仕事を始めることになった（している）けど、難しい事例に行き詰まることもある。自立した精神保健福祉士として働いていくには、一人の力では難しいと感じる・・・



**そうだ！職能団体
に入って、仲間を
作ろう！**



入会のメリット（の一部です）

- ・当協会主催の研修会に参加できます（精神保健福祉士としての技術・知識を学ぶ研修やSSW、司法、災害など多様な研修会があります）。
- ・研修会に参加した人同士のネットワークを作って、仕事上の相談や情報の共有を図れます。
- ・県外で開催される大会などの参加費助成を受けられます。
- ・県や各市町の協議会・審査会などへの推薦を受けられます。

～キャンペーン適用の条件～

2024年6月1日（土）に山口県セミナーパークにて開催される「2024年度山口県精神保健福祉士協会第1回研修会」に参加し、キャンペーンに申し込んだ後、2週間以内に年会費5,000円を銀行振込で納めた方。春から精神保健福祉士になった方も、協会に入会しようか悩んでいた方も、過去に入会されており現在は退会されている方も申し込み可能です！皆さんの入会をお待ちしています！

本件に関するお問い合わせ 山口県精神保健福祉士協会事務局

TEL 080 - 4554 - 9986（月・水・金 9:30～17:00）メール info@yamaguchi-psw.com（推奨）